

114年教育部偏鄉數位培力推動計畫

在地文化典藏與傳遞

澎湖縣湖西鄉湖西社區發展協會

總幹事 辛天澤

開澎舉人
辛齊光

文化傳聲，
湖西發聲

AI故事繪本



社區傳承；數位典藏

數位機會中心



湖西社區
人文、樂齡資產

【教育】影像、設計、行銷
【社會】防詐宣導、志工培訓
【文化】故鄉文化縮影典藏

社區數位行銷品牌
文化影片、社區地圖
360環景、圖像設計
文史podcast....



返鄉年輕人暨在地創業者

無償應用與二次創作

社區組織與資源整合力



數位課程培訓

■ 中高齡者專班

智慧型手機從零開始，安排手機基本操作課程，讓大家熟悉手機功能。



■ 新住民專班

購物E點靈-數位支付越來越普遍，全支付、Line pay等電子支付購物體驗



■ 志工增能培訓(婦女班)

志工數位增能，提高志工服務品質，志工更能融入社區。



■ 影像基礎專班

用手機拍出網美照基礎，手機拍照介面設定，攝影三要素-光圈、快門、ISO。



DOC與跨部會合作

數位提供各部會在社區的需求**學習**活化了各部會在社區的資源

合作部會	計畫名稱	DOC協助事項
衛福部	社區健康營造	人權健康問卷紀錄，設備借用
澎湖縣政府社會處	長青學苑	平板電腦初階班，設備借用
澎湖縣政府社會處	社區照顧關懷據點	設備借用
澎湖縣政府社會處	成長教室	拍影片-幸福千歲麵包
澎湖縣政府社會處	小旗艦計畫	暑期學童課輔，設備借用
衛福部	衛生所宣導	設備借用



在地特色影片



新媒體行銷-Podcast.Vr360



社區導覽地圖



- 第一版



- 第二版

社區導覽地圖

湖西社區導覽地圖 Lake West Community Map



澎湖縣湖西鄉社區發展協會
<https://itaiwan.moe.gov.tw/doc/index.php>

地圖設計

果嗒漫畫工作室CrackersCartoon



環境巡守隊

加入水資源巡守隊，定期的區域巡邏工作，並參與環保局環境培育課程，發現水環境環境局，並定期安排水環境以維護社區良好環境。

澎湖縣湖西鄉湖西村11-6號
0935755783



青青草原

青青社區計畫，針對風陋空間區域進行環境清整美化，增加社區綠化面積，串連社區營造空間，由社規師駐地輔導空間營造機制，由下而上，讓社區居民發展對居住環境問題與需求，擴大民眾參與社區事務的意願，規劃社區願景，並改善現有農村社區模式與環境，創造社區景觀空間，結合社區志工力量，以在地關懷、創意介入、景觀再造、文化再生為發展重點目標，讓空間再度活化。提供一處交誼休閒運動場所，連結情感、健康促進、並延緩老化之優質友善空間環境的樂活社區。



Penghu Lake West

湖西社區發展協會簡介

湖西社區位於湖西鄉中心，東臨湖東村，西接紅羅，南至林投村，北至白坑村及其海岸，面積0.32平方公里，社區為湖西鄉鄉治所在。

社區人口計518戶，合計1466人，人口結構約70%以農漁工為主，以辛、蔡、陳為大姓，社區有辛氏家廟暨蔡氏宗祠，慎終追遠、百善首孝，傳承綿延。

社區老人人口占19.7%，接近人口老化社會，在福利化服務中，社區推動社區關懷據點、長照金C站2.0、延緩失智失能、健康營造中心及數位機會中心，透過社區各計畫相關資源，促進長者生活知能、協助社區自主與獨立生活之在地健康老化為目標。

數位機會中心

湖西數位機會中心（DOC）成立於104年提供社區民眾數位資訊、培訓數位人才、開設資訊課程、協助各社區資訊資源，連結澎湖公部門各計畫資源合作造福社区居民。



資源回收

局，每月辦理資源環保回收，鼓勵民眾參與，加強民眾分類，減少環境汙染之觀念，故之盈餘做為社區照顧關懷的食堂充實食材之用。提昇了源運用之效能。

址：澎湖縣湖西鄉湖西村43-11號
話：(06)992-1731



據點活動

由在地人照顧在地人之原則，提供餐飲、送餐、關懷訪視、電話問安、延緩失智失能課程及諮詢資源轉介、有提供場地辦理健康促進活動等多元服務，讓年長者有溫馨之居住環境，落實老人生活的改善，且能增進年長者人際互動機會，並能啟發敬老尊賢於社區之美德，用以營造一健康、倫理的社區，能落實福利社區化之理念。

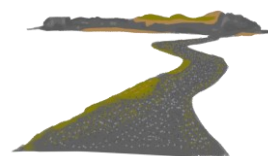


湖西社區照顧關懷據點

湖西社區健康營造中心



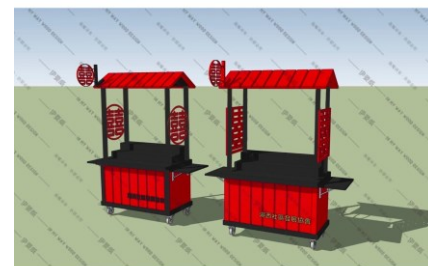
歷年成果作品



- 數位圖騰



- 伴手禮包裝



- 行動餐車



- 筆記本插畫



蓮花淨心不染酒
健康人生長久久
No drinking



- 圖騰+標語

114年教育部偏鄉數位培力推動計畫

感謝聆聽